

Hospitality

wagner



Move your life.

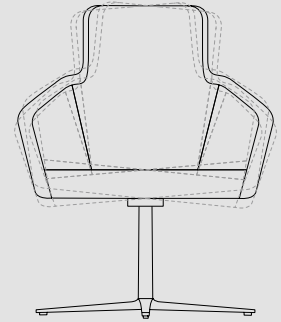


Wohlfühlen entsteht im Wechselspiel
zwischen Ruhe und Bewegung
Well-being is generated through the
alternation of rest and movement



Dondola®

Wagner definiert das Sitzen neu. Im Mittelpunkt der Stühle von Wagner steht das dreidimensionale Dondola®-Sitzgelenk. Es entkoppelt die starre Verbindung zum Stuhlunterteil und sorgt dadurch während des Sitzens für Mikrobewegungen, welche die Wirbelsäule entlasten und kräftigen. Zwei wissenschaftliche Studien, durchgeführt von der Orthopädischen Klinik für die Universität Regensburg (Leitung: Prof. Dr. Dr. h.c. Joachim Grifka), beweisen: Das Dondola®-Sitzgelenk unterstützt die Rückengesundheit nachhaltig.



Dondola®³

Wagner redefines the way of sitting. The three-dimensional seat-joint Dondola® is a central component of Wagner chairs. This joint releases the rigid connection from the base of the chair, stimulating micro-movements when sitting, which relieves and strengthen the spine. As proven by two scientific studies, conducted by the orthopaedic clinic for the university of Regensburg (Project leader: Prof. Dr. Dr. h.c. Joachim Grifka): The Dondola® seat-joint will benefit the health of your back long-term.

Die eingebaute Dondola®-Technik entkoppelt die starre Verbindung zum Untergestell und sorgt dadurch für eine dreidimensionale Beweglichkeit des kompletten Stuhlloberteils.

The integrated Dondola®-technology releases the rigid connection from the base of the chair, permitting a three-dimensional flexibility of the entire upper-chair.



W-CLUB

Villa Mittermeier
Rothenburg ob der Tauber, Germany





W-CLUB



○ Dondola^{®3}



W-Club
W-Club compact



W-Club /
W-Club compact



W-Club /
W-Club compact



W-Club
low



W-Club
stool



W-2020

Rioca by i Live Group GmbH
Aalen, Germany





reddot award 2018
winner furniture design



Focus Open 2018
Gold

W-2020



○ Dondola® +



W-2020
chair



W-2020
stool



W-2020
stool M



W-2020
stool S



W-2020
chair outdoor



W-2020
stool outdoor



W-1960

Meikes Schmeckerei, Cafe & Bistro im Westhouse
Augsburg, Germany





W-1960



W-1960



W-1960



W-1960 Big



reddot award 2018
winner furniture design



Focus Open 2018
Gold

W-2020



○ Dondola® +



W-2020
chair



W-2020
stool



W-2020
stool M



W-2020
stool S



W-2020
chair outdoor



W-2020
stool outdoor



W-2010



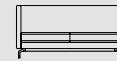
W-2010



w-Lounge



W-Lounge high



W-Lounge low



W-Lounge high
One-Seater



W-Lounge low
One-Seater



W-CUBE

Boutiquehotel Mühle Schluchsee
Schluchsee, Germany





W-CUBE



○ Dondola®3



W-Cube 5



W-Cube 5



W-Cube 5



W-Cube 5



W-Cube 5
stool M + H



W-1960

Irmi, Le Méridien
München, Germany





W-1960



AIR+



W-1960



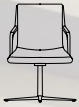
W-2010



AIR+



W-2010



W-CUBE

East Hotel & Restaurant
Hamburg, Germany





W-CUBE



○ Dondola®3



W-Cube 3



W-Cube 3



W-Cube 3



W-Cube 4



W-Cube 4



W-Cube 4



W-Cube 4



W-Cube 6
stool



W-CUBE



○ Dondola®3



W-Cube 3



W-Cube 3



W-Cube 3



W-Cube 4



W-Cube 4



W-Cube 4



W-Cube 4



W-Cube 6
stool



W-CUBE



○ Dondola®3



W-Cube 3



W-Cube 3



W-Cube 3



W-Cube 4



W-Cube 4



W-Cube 4



W-Cube 4



W-Cube 6
stool



W-1970

FISHBOWL Poké Bar
München, Germany





W-1970



○ Dondola®



W-1970
chair

W-1970
low



W-2010



AIR+



W-2010



W-CUBE

Clouds - Heaven's Bar
Hamburg, Germany





W-CUBE



○ Dondola^{®3}



W-Cube 1+1C



W-Cube 1+1C



W-Cube 1+1C



W-Lounge

Steigenberger Hotel
Bad Wörishofen, Germany





W-LOUNGE SOUND



○ Dondola®3



W-Lounge
Sound



W-Lounge
Sound



W-1960

Störtebeker, Elbphilharmonie
Hamburg, Germany



Störtebeker
ELBPILHARMONIE | HAMBURG





W-1960



○ AIR+



W-1960



W-2010



AIR+



W-2010



W-LOFT



○ Dondola®³



W-Loft



W-Loft



W-Loft
stool M + H



W-CUBE

Restaurant UpperDeck
Airport Center, Zürich, Switzerland





W-CUBE



○ Dondola^{®3}



W-Cube 1+1C



W-Cube 1+1C



W-Cube 1+1C



Innenarchitektur: Atelier Estimo

w-Lounge



○ Dondola^{®3}



W-Lounge
Chair 1



W-Lounge
Chair 1



W-CUBE

Eventraum Stark Inspiration
Zimmerei + Schreinerei
Auhausen, Germany





W-CUBE



Dondola®³



W-Cube 5



W-Cube 5



W-Cube 5



W-Cube 5



W-Cube 5
stool M + H



W-1960

Bäckerei Wolf
Gersthofen, Germany





W-1960



W-1960



W-2010



W-2010



W-Lounge

Hotel Le Méridien
Hamburg, Germany





w-lounge



○ Dondola®³



W-Lounge
Chair 1



W-Lounge
Chair 1



W-1960

Störtebeker Braumanufaktur
Stralsund, Germany





W-1960



○ AIR+



W-1960



W-LOFT



○ Dondola®3



W-Loft



W-Loft



W-Loft
stool M + H



W-2010

Kaffee- & Cocktailbar Konrad
Zürich, Switzerland





W-2010



○ AIR+



W-2010



W-1960

Bye Bye Bar
Airport Zürich, Switzerland



byebye bar COFFEE • BEER • WINE • SNACKS

Check in ↑

билеты
билеты ↑

в вылет все Гейтс
departure all gates ↑

check-in 2
очередь / Row 1/2/3/4 ↑



W-1960



W-1960



W-Cube 1 / 1C



W-Cube 3



W-Cube 6 stool



W-Loft



W-Cube 4



W-Cube 5



W-1960 / W-2010
Holz / wood



W-1960 / W-2010
Aluminium / aluminium



W-2020 chair



W-2020 stool M



W-Club



W-Lounge Chair 1



W-1960 Big



W-Lounge Sound



W-1970



W-Lounge high

Unternehmen company

WAGNER Sitzmöbel - made in Germany - entsprechen sämtlichen nationalen wie internationalen Sicherheitsstandards. Sie besitzen zahlreiche Prüfsiegel, unter anderem das GS Zeichen der Intertek Deutschland GmbH für geprüfte Sicherheit nach den aktuellen europäischen Normen.

WAGNER seating furniture - made in Germany - meet the requirements of all national and international safety standards. They bear numerous seals of approval, including the GS sign from Intertek Germany GmbH for certified safety in accordance with the current European standards.



Wir sind WAGNER, eine traditionelle Stuhlmarke, die das Wohlbefinden der Menschen im Fokus hat. Wohlgefühl entsteht für uns, wenn Design, Bewegung und Gesundheit im Einklang sind. Durch konsequente Forschung und Entwicklung haben wir ein exzellentes Bewegungsgelenk entwickelt. Denn es ist möglich, gesund zu sitzen. Überall dort, wo Menschen hohen Anspruch an ihre tägliche Lebensqualität haben.

**Design, das bewegt.
Bewegung, die sitzt.**

We are WAGNER, a traditional chair brand, with a focus on people's comfort. We believe that true comfort is only possible when design, movement and health harmonise. We have developed an excellent movement joint through consistent research and development. It is, indeed, possible to sit in a healthy way - wherever the high-quality of daily life is essential.

**Feel the movement.
Live the design.**



Gründungsjahr: 1976
Ursprung: Wagner Stuhlfabrik 1949
Inhaber: Familie Wagner
Mitarbeiterzahl: 450
Produktionsmenge: bis zu 10.000
Sitzmöbel / Tag
Produktions- und Lagerfläche: 50.000 m²

Year of foundation: 1976
Origin: Wagner chair manufactory 1949
Owner: Wagner Family
No. of employees: 450
Production quantity: up to 10,000
seating furniture / day
Production and warehouse space: 50,000 m²

wagner

Möbelstücke, so einzigartig wie ein Maßanzug, die für Wohlbehagen und Entspannung sorgen: im Empfangsbereich, im Loungebereich von Restaurants und Bars oder in öffentlichen Warte- und Sitzbereichen. Individualität verbindet sich mit Gesundheit – auch in den Interior Produkten von Wagner findet sich das einzigartige Dondola®-Gelenk.

Furniture, as unique as a tailor-made suit, which provide comfort and relaxation: in the reception area, in the lounge area of restaurants and bars or in public waiting and seating areas. Individuality combined with health – in the interior products from Wagner the unique Dondola® joint is built-in as well.

www.wagner-living.de
86863 Langenneufnach, Germany

1008-WAINH057