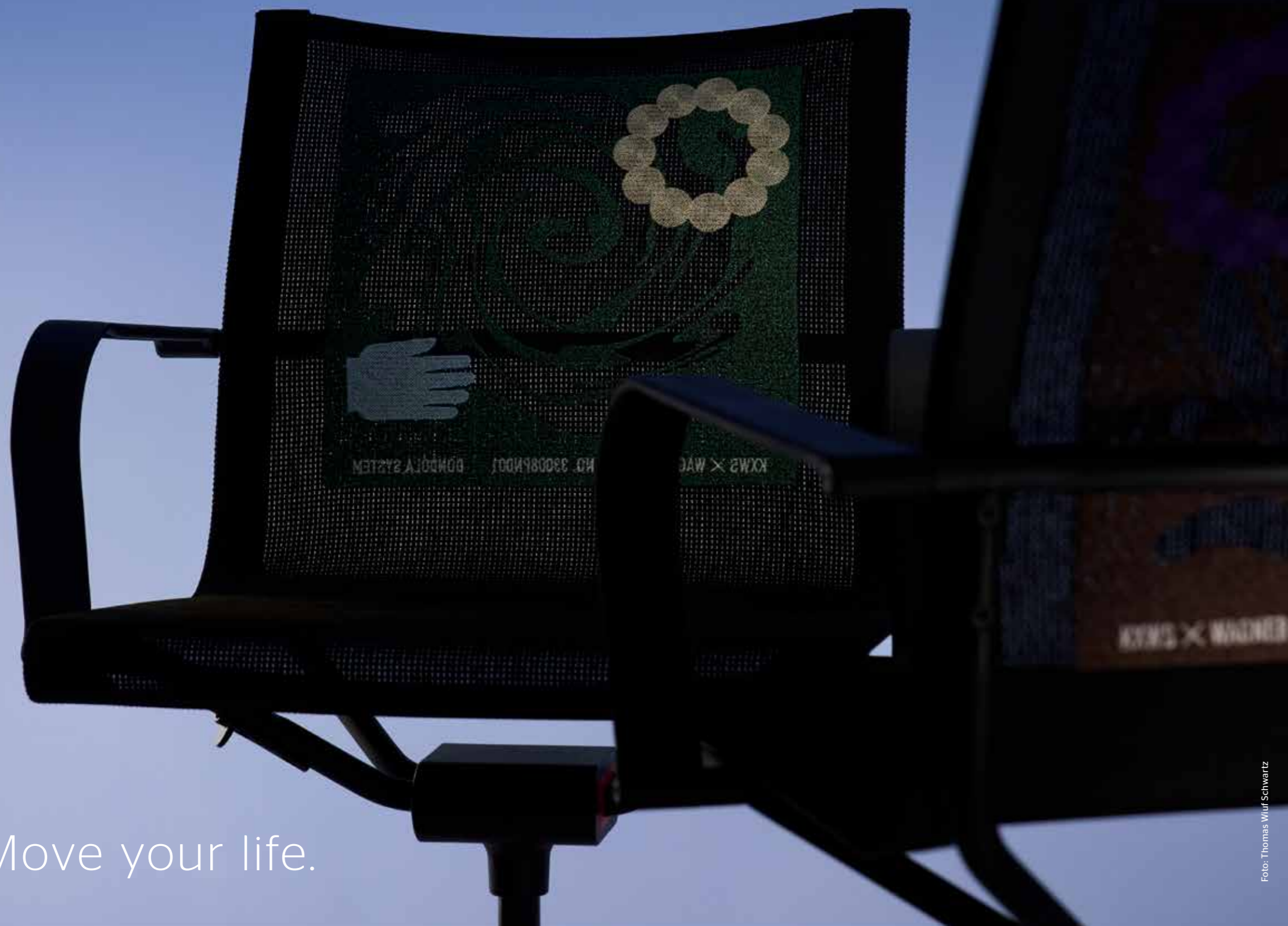


wagner

A CHAIR THAT MOVES.



d1 wagner
X
KXWS EDITION

Move your life.



ENTWICKELT FÜR ANGENEHMES, GESÜNDERES SITZEN.

Wagner definiert das Sitzen neu. Im Mittelpunkt der Stühle von Wagner steht das dreidimensionale Dondola® Sitzgelenk. Es entkoppelt die starre Verbindung zum Stuhlunterteil und sorgt dadurch während des Sitzens für Mikrobewegungen, welche die Wirbelsäule entlasten und kräftigen. Zwei wissenschaftliche Studien, durchgeführt von der Orthopädischen Klinik für die Universität Regensburg (Leitung: Prof. Dr. Dr. h.c. Joachim Grifka), beweisen: Das Dondola® Sitzgelenk unterstützt die Rückengesundheit nachhaltig.

über
more than **95%**

*der Befragten empfanden den Dondola®-Stuhl als (sehr) bequem und waren damit (sehr) zufrieden.
of respondents found the Dondola® chair (very) comfortable and were comfortable and were (very) satisfied with it.*

über
more than **84%**

*der Befragten empfanden ihr Sitzgefühl als aktiver.
of respondents perceived their sitting experience to be more active.*

über
more than **56%**

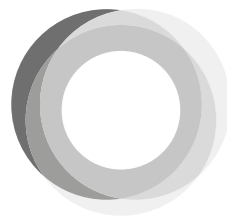
*der Probanden mit Rückenproblemen verspürten eine Linderung ihrer Rückenschmerzen.
of the test subjects with back problems felt relief from their back pain.*

DESIGNED FOR COMFORTABLE, HEALTHIER SITTING.

Wagner redefines sitting. The three-dimensional Dondola® seat joint is a central component of Wagner chairs. This joint releases the rigid connection from the base of the chair, stimulating micro-movements when sitting, which relieves and strenghtens the spine. As proven by two scientific studies, conducted by the orthopaedic clinic for the University of Regensburg (Project leader: Prof. Joachim Grifka), the Dondola® seat joint will benefit the long-term health of your back.

1.

DONDOLA®

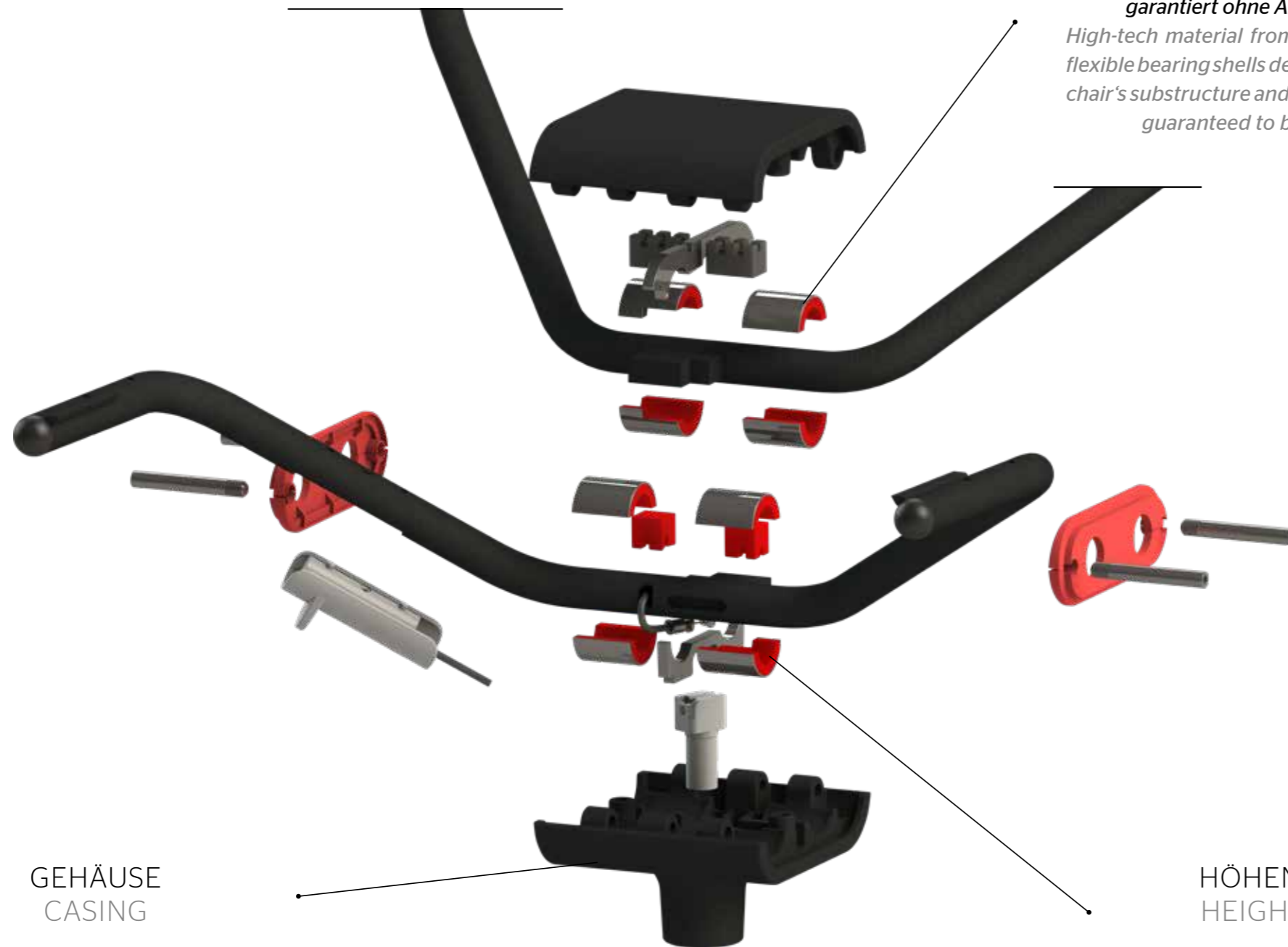


Dondola® 4D
THE ORIGINAL

GUMMIMETALLHÜLSEN RUBBER-METAL SLEEVES

Hightech-Material aus der Fahrzeugindustrie: Vier flexible Lagerschalen entkoppeln die Sitzfläche vom Unterbau des Stuhls und erlauben die sanfte Beweglichkeit des D1 - garantiert ohne Abnutzungserscheinungen.

High-tech material from the automotive industry: four flexible bearing shells decouple the seat surface from the chair's substructure and allow the D1 to move smoothly - guaranteed to be without signs of wear.



GEHÄUSE
CASING

HÖHENVERSTELLUNG
HEIGHT ADJUSTMENT

Zuverlässige Kraftübertragung: Das stabile Gehäuse ist aus robuster Zamak-Aluminium-Legierung gefertigt - es leitet das Körpergewicht von den vier beweglichen Armen optimal an den Standfuß des D1 weiter.

Reliable power transmission: the stable housing is made of robust zamak aluminium alloy - it optimally transfers the body weight from the four movable arms to the stand of the D1.

Voll integrierte Höhenverstellung: Der D1 verfügt über ein unsichtbares Bowdenzugsystem, das direkt durch das Sitzgelenk hindurchläuft - es kann bequem am rechten, vorderen Arm nahe der Sitzfläche ausgelöst werden.

Fully integrated height adjustment: the D1 has an invisible Bowden cable system that runs directly through the seat joint - it can be conveniently triggered on the right front arm near the seat surface.

1.

4D

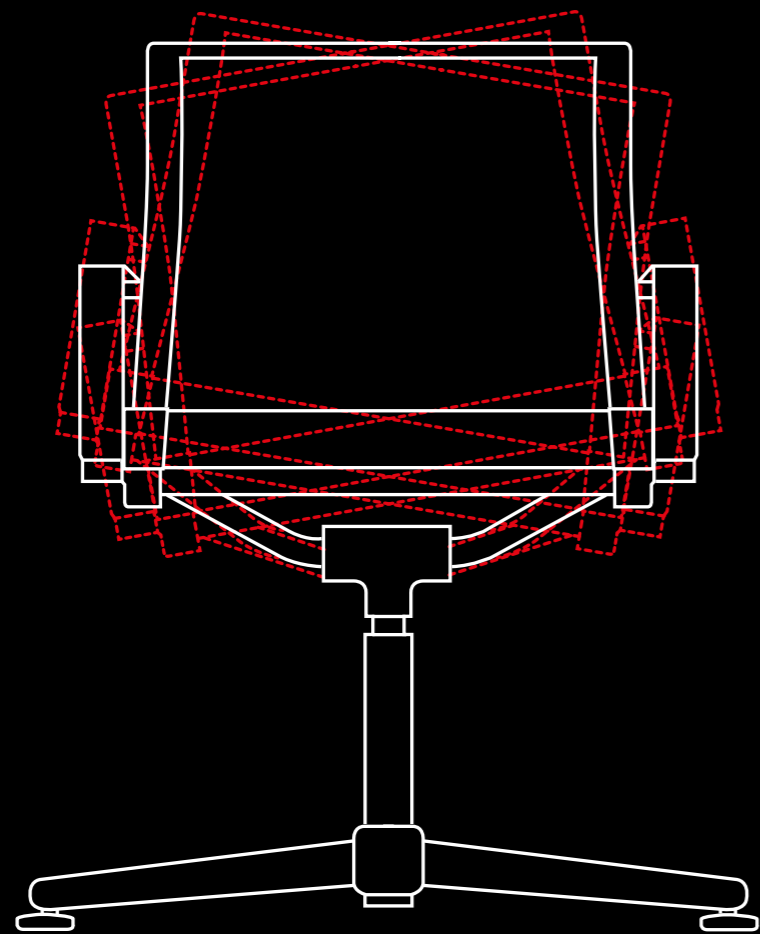
®

DONDOLA

DONDOLA

DONDOLA

DONDOLA



D1 OFFICE

Die dreidimensionale Bewegung des Stuhloberteils wird durch die Beweglichkeit des Öffnungswinkels von Sitz und Lehne ergänzt und bringt sie in die 4. Dimension. Eine revolutionäre Mechanik, die besonders sanft und absolut geräuschlos abläuft.

The three-dimensional movement of the chair's upper part is supplemented by the flexibility of the opening angle between the seat and the backrest, taking it to the fourth dimension. A revolutionary mechanism that runs exceptionally smoothly and without making a sound.

d1

TECHNOLOGIE DER SANFTEN BEWEGUNGEN.

Stilbildend und innovativ: Das Dondola® 4D-Sitzgelenk. Dieses einzigartige Bauteil des D1 zeichnet sich nicht nur durch die auffällige rote Farbe aus. Versteckt in seinem Inneren befindet sich eine kluge Mechanik mit hochentwickelten Materialien. Es entkoppelt die starre Verbindung zwischen Sitzfläche und Stuhlunterteil und sorgt so dafür, dass der Körper beim Sitzen zu sanften Mikrobewegungen angeregt wird.

Kleines Bauteil mit enormen Auswirkungen! Denn die feinen Bewegungsabläufe erhöhen den Sitzkomfort und verbessern nachweislich die Rückengesundheit.

TECHNOLOGY OF GENTLE MOVEMENTS.

Stylish and innovative: the Dondola® 4D seat joint. This unique component of the D1 is not only distinguished by its eye-catching red colour. Hidden inside it is a clever mechanism with highly developed materials. It decouples the rigid connection between the seat and the chair base and thus ensures that the body is stimulated to make gentle micro-movements when sitting.

A small component with enormous effects because the fine movement sequences increase sitting comfort and demonstrably improve back health.

1.

4D

®

A

O

N

D

O

D



Foto: Thomas Wiluf Schwartz

D1

2.

d1 x KXWS edition

WAGNER LIVING UND KXWS SUCHEN DIE PERFEKTE BALANCE ZWISCHEN DESIGN UND KREATIVITÄT

Es ist ein Mythos, dass praktische Funktion und kreativer Ausdruck in einem imaginären Gedankenspektrum als polare Gegensätze existieren und selten denselben Raum einnehmen. Puristen mögen sich an diese Vorstellung klammern, doch in Wahrheit ist es so, dass das beste Design beide Elemente in sich vereint, um ein ausgewogenes Gleichgewicht zu erreichen.

Dieses Konzept der „perfekten Balance“ steht im Mittelpunkt einer brandneuen Zusammenarbeit zwischen dem Möbelhersteller WAGNER Living und dem kreativen Designstudio KXWS. Das Projekt begann als Versuch des Möbelherstellers, mit neuen Materialien und Prozessen zu experimentieren, um das Potenzial seines legendären Bürostuhls D1 zu erweitern. Mit der Beteiligung von KXWS nahm die Sache jedoch eine innovative Wendung...

KXWS (ein Ableger der Berliner Werbeagentur Kemmler Kemmler) ist ein ungewöhnlicher Akteur auf dem Gebiet des Industriedesigns – teils Architekturbüro, teils Kreativagentur. In der Vergangenheit haben sie mit Namen wie MONO und SieMatic an Produkten in limitierter Auflage zusammengearbeitet – neben kommerzieller Arbeit für Kunden wie adidas, Vans und Zalando. Ihr Ansatz ist es, zu erforschen, wie kreatives und konzeptionelles Denken neben Funktion und ästhetischer Schönheit zum Ausdruck gebracht werden kann.

Bei der Zusammenarbeit mit WAGNER Living ließ sich das KXWS-Team vom WAGNER D1-Bürostuhl inspirieren, der ursprünglich vom renommierten deutschen Designer Stefan Diez entworfen wurde und dessen charakteristischen Dondola® 4D-Gelenk. Dieses 4D-Gelenk bietet dem Sitzenden einen Grad an Neigungsfreiheit, der bei anderen Bürostühlen nicht üblich ist, und ermöglicht es ihm, sich zu neigen und zu positionieren, um neue Punkte der Balance und des Komforts zu schaffen. Dieses Prinzip inspirierte KXWS dazu, weitere Formen des Gleichgewichts zu erforschen, und schließlich kamen wir auf etwas, um das wir sicher alle schon einmal gerungen haben: die so wichtige „Work-Life-Balance“.

WAGNER LIVING AND KXWS SEEK THE PERFECT BALANCE BETWEEN DESIGN AND CREATIVITY

There is a myth that practical function and creative expression exist at polar opposites of an imagined spectrum of thought, rarely inhabiting the same space. While purists might cling to this idea, the truth is that the very best design incorporates both elements to achieve a fine balance.

It is this concept of 'perfect balance' that sits at the heart of a brand-new collaboration between furniture manufacturers WAGNER Living and creative design studio KXWS. The project began as an effort by the furnituremaker to experiment with new materials and processes, as they sought to stretch the potential of their iconic D1 office chair. However, things took a turn for the innovative with the involvement of KXWS...

Part-architecture bureau, part-creative agency, KXWS (an offshoot of Berlin advertising agency Kemmler Kemmler) is an unusual player in the field of industrial design. Having collaborated with names like MONO and SieMatic on limited edition products in the past – alongside commercial work for clients like adidas, Vans, and Zalando – their approach is to explore how creative and conceptual thinking can still be expressed alongside function and aesthetic beauty.

When it came to the collaboration with WAGNER Living, the KXWS team was inspired by the WAGNER D1 office chair, originally created by renowned German designer Stefan Diez, and its signature Dondola® 4D joint. This 4D joint provides the sitter with a level of tilt-freedom not commonly found in other office chairs, allowing them to lean and position themselves to create new points of balance and comfort. With this principle in mind, KXWS was inspired to explore other forms of balance, eventually settling on something we have surely all struggled to maintain at one point or other: the all-important “work/life balance”.

d1 x KXWS EDITION

Aber wie genau drückt man ein solches Konzept durch ein Möbelstück aus? Der erste Schritt bestand darin, dass KXWS das Konzept in ein maßgeschneidertes Kunstwerk umsetzte und dabei so unterschiedliche Einflüsse wie die Soziologie von Charles Eastman und das Zine-Publishing der 90er Jahre nutzte, um ein abstraktes zentrales Motiv zu schaffen. Dann begannen sie, Prozesse jenseits der traditionellen Welt des Möbeldesigns zu erforschen, indem sie sich komplexe, ineinandergreifende Sticktechniken ansahen, die man sonst eher bei Luxusmodeartikeln findet. Auf diese Weise konnten sie die Illustration in den Stoff des Stuhls selbst einweben, bevor sie ihn durch eine Wärmebehandlung „fixierten“, damit er gelehrt und belastbar bleibt. Eine bemerkenswerte Leistung von Design und Handwerkskunst ist, dass das fertige Stickereimotiv auf beiden Seiten des Stoffes erhalten bleibt, d. h. es gibt keine „versteckte“ Seite mit unordentlichen, losen Fäden, wie es bei Stickereien oft der Fall ist.

Das Endergebnis ist ein Stuhl, der ebenso schön anzusehen wie bequem zu sitzen ist – der Inbegriff des Gleichgewichts zwischen ästhetischer Form und funktionellem Nutzen. Das letzte Teil des Puzzles kam durch den dänischen Fotografen Thomas Wiuf Schwartz, der später beauftragt wurde, die fertigen Stühle in einer Reihe von beeindruckend stimmungsvollen Bildern und kurzen Videos festzuhalten, die Sie hier sehen können.

Die KXWS x WAGNER Living D1 Stühle werden in einer stark limitierten Auflage von nur fünf Stück pro Motiv verkauft und auf der diesjährigen ORGATEC in Köln im Showroom der Design Post am Boulevard Nord der Öffentlichkeit vorgestellt. Der Showroom läuft vom 25. bis 29. Oktober und steht allen Interessierten offen.

Impressum

Auftraggeber:	WAGNER Living
Konzept:	Kemmler Kemmler
Fotos:	Thomas Wiuf Schwartz
Leitung:	David Kemmler
Kreative Leitung:	Sebastian Schönheit

But how exactly do you express a concept like this through an item of furniture? The first step was for KXWS to translate it into a bespoke piece of artwork, drawing on influences as broad as the sociology of Charles Eastman and '90s zine publishing to create an abstract central motif. They then began exploring processes from beyond the traditional world of furniture design, looking at complex, interlocking embroidery techniques more commonly found in items of luxury fashion. Using this approach, they were able to weave the illustration into the fabric of the chair itself before 'fixing' it using heat treatment to keep it taught and capable of bearing weight. In a remarkable feat of both design and craftsmanship, the finished embroidered motif is preserved on both faces of the fabric, meaning there is no 'hidden' side of messy, loose threads, as is often found with embroidered pieces.

The end result is a chair that is every bit as beautiful to look at as it is comfortable to sit on – the epitome of balance between aesthetic form and functional use. The last piece of the puzzle came via Danish photographer Thomas Wiuf Schwartz, who was later commissioned to capture the finished chairs in a series of strikingly atmospheric images and short videos, which you can see [here](#).

The KXWS x WAGNER Living D1 chairs will be sold in a highly limited-edition production run of just five units per motif, and will be on show to the public at this year's ORGATEC tradeshow in Cologne as part of the Design Post showroom on Boulevard Nord. The show space runs from 25-29th October and is open to anyone interested.

Credits

Client:	WAGNER Living
Concept:	Kemmler Kemmler
Photos:	Thomas Wiuf Schwartz
Lead:	David Kemmler
Creative Direction:	Sebastian Schönheit

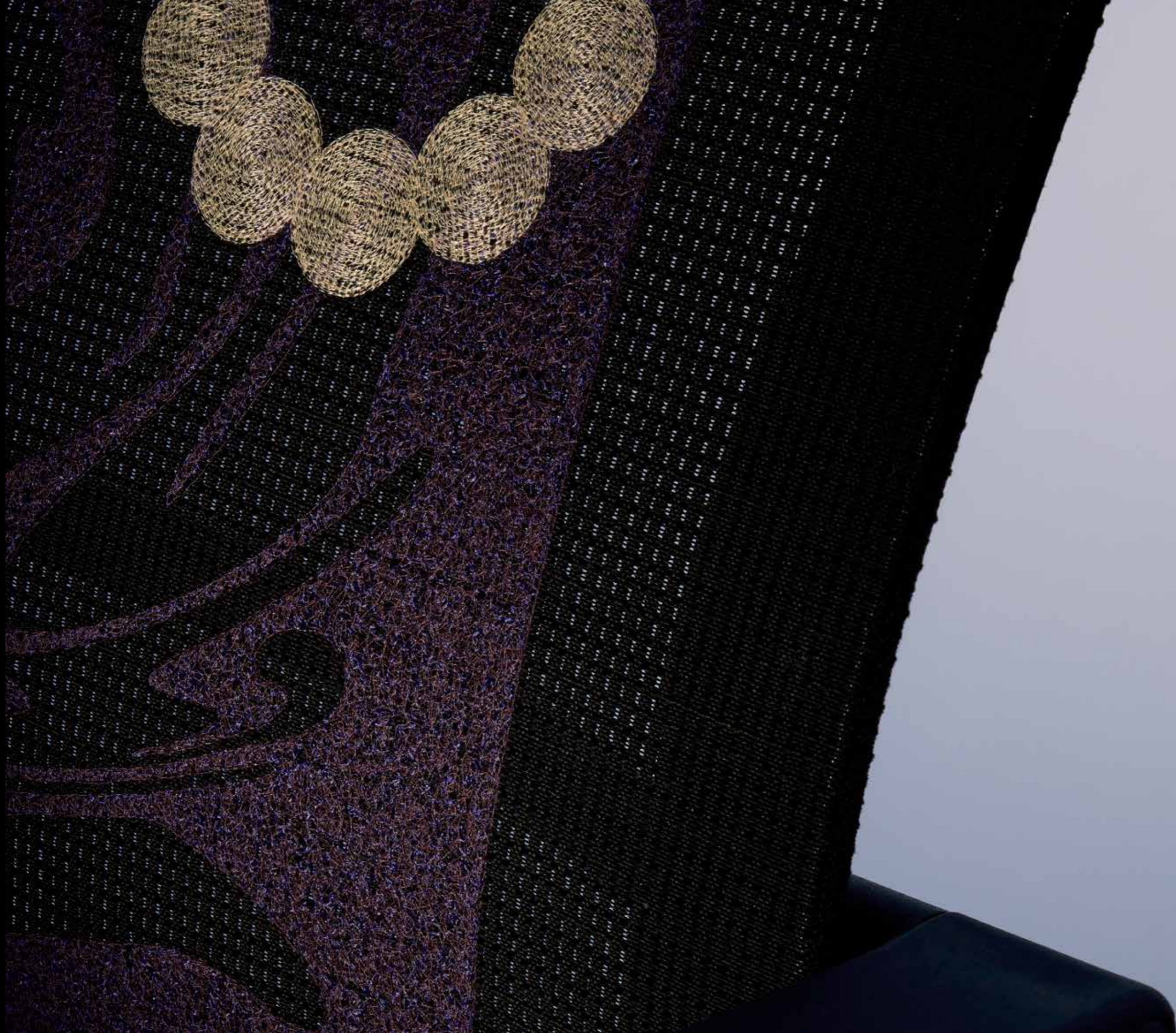


Foto: Thomas Wiluf Schwartz

D1

2.



D 1

2.



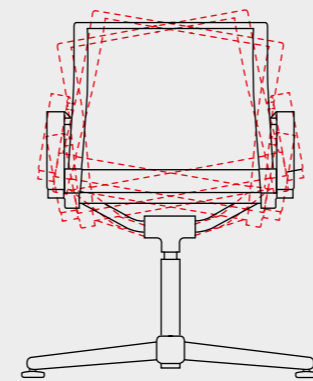
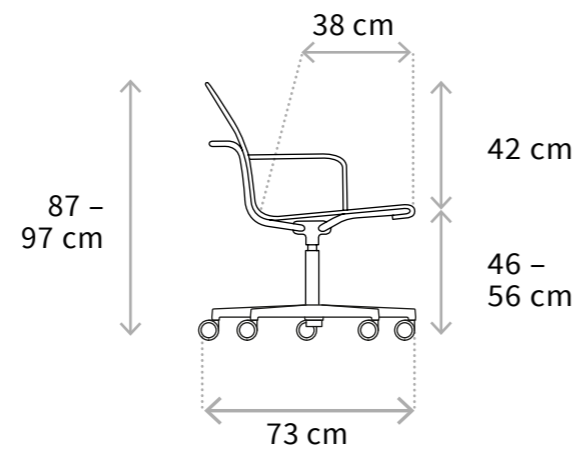
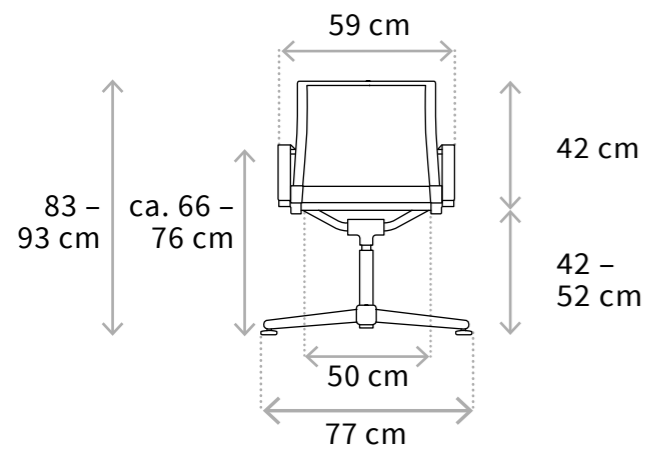
Foto: Thomas Wiluf Schwartz

D1 x KXWS EDITION



2.

D1



DONDOLA® 4D

DESIGNER STEFAN DIEZ

Der D1 in seiner Ausführung für die konzentrierte Arbeit am Desktop, Konferenztisch oder im Co-Working-Space. Der Stuhl vereint bewegende Ergonomie und höchste Funktionalität mit einem einzigartigen, puristischen Design-Ansatz. So macht er angenehmes, gesünderes Sitzen möglich und sorgt für eine anregende Arbeitsatmosphäre in kreativen New-Work-Environments.

The D1, in its design for concentrated work at the desktop, conference table or in the co-working space, is a chair that combines moving ergonomics and maximum functionality with a unique, purist design approach. In this way, it makes pleasant, healthier sitting possible and ensures a stimulating working atmosphere in creative new-work environments.

d1 x KXWS EDITION



d1



d1 by Stefan Diez



d1 wagner
X
KXWS edition

KXWS X WAGNER WIP NO. 33008PN001 CONDOLA SYSTEM



Hadi Teherani / Hamburg, Germany



Hadi Teherani / Hamburg, Germany



Bureau Borsche / Munich, Germany



Bureau Borsche / Munich, Germany



Hadi Teherani / Hamburg, Germany



WAGNER Design Lab / Langenneufnach, Germany



Bureau Borsche / Munich, Germany



Shooting / Munich, Germany



WAGNER Design Lab / Langenneufnach, Germany



WAGNER Design Lab / Langenneufnach, Germany



Shooting Pinakothek / Munich, Germany



Shooting Pinakothek / Munich, Germany

wagner
OFFICE

WWW.WAGNER-LIVING.DE

